



DE LEYE

Salon

Malgré les “affaires”, la Foire des Antiquaires fut une belle réussite.
pp. 10-11

Salle de vente

Quelques surprises émergent chez Rops, à Namur
pp. 14-15

Expo en vue

Georges Bru demeure singulier, captivant, féroce même.
pp. 4-5



L'ÂME DE LA PEINTURE

pp. 2-3

Commentaire

Exploit sportif ou artistique ?

Par Claude Lorent

Fin de ce mois se tiendra au Mac de Lyon une nouvelle version de l'exposition des "actions et performances" de Jan Fabre, expo qui fut montrée initialement à Rome puis au Muhka (lire LLB du 27.04.15) à Anvers.

Jan Fabre, on le sait, est un artiste pluridisciplinaire qui aime donner de sa personne sous diverses formes et dont l'œuvre se développe pour part dans l'action théâtrale. Les actions, les performances, les chorégraphies et autres spectacles qu'il a réalisés personnellement ou mis en scène ont franchi à très bon escient bien des limites, bien des tabous et ont porté leurs fruits bénéfiques.

Très fréquemment, l'artiste s'est physiquement mis en danger dans des épreuves performatives qui l'ont conduit aux limites extrêmes de ses capacités. Il faut pour accomplir cela une force mentale pour le moins aussi importante que la résistance physique, et une volonté sans borne. Incontestable.

A l'occasion de son exposition "Stigmata" à Lyon, l'artiste anversois dont la réputation internationale le place à juste titre parmi les artistes les plus en vue de son temps, annonce la réalisation d'une nouvelle performance durant laquelle il va à nouveau pouvoir se dépasser, comme on dit en langage sportif. Sous le regard de trois champions cyclistes, Eddy Merckx, Raymond Poulidor et Bernard Thévenet, au vélodrome du Parc de la Tête d'Or, il va "tenter de ne pas battre le record du monde de l'heure établi par Eddy Merckx à Mexico en 197 (ou comment rester un nain au pays des géants)".

Prudence, le clin d'œil est de la partie ! En sortie de secours.

Le spectacle sera grandiose avec une foule de supporters, des commentaires style sportif, 2000 drapeaux, retransmission sur écran géant... Et nul doute que l'artiste qui, nous dit-on s'entraîne, s'y donnera à fond. Thierry Raspail, l'excellent directeur du musée de Lyon parle "d'incarnation poétique, artistique (où l'humour et la tragique s'unissent), de quête des limites".

Alors, performance artistique, faux exploit sportif (pour rire), spectacle de parodie, divertissement, caricature ? Voire pipolisation ? La question est posée. Le label muséal et la réputation de l'artiste assurent l'inscription dans les annales de l'art. Est-ce suffisant ? Marcel Duchamp n'a-t-il pas dit : "C'est le regardeur qui fait l'œuvre". Donc nous. Et donc la réponse est...

■ Expo en vue

Francesco Clemente



© PHOTO PHILIPPE D. COURTESY JABLONKA MARUANI MERCIER GALLERY

✧ Pour l'inauguration de la nouvelle et splendide galerie bruxelloise, Jablonka Maruani Mercier ont invité l'artiste italien, pour un premier solo remarquable en Belgique.

FIGURE CLÉ DE LA TRANS-AVANT-GARDE ITALIENNE dont il fut l'un des fondateurs en 1980, Francesco Clemente a très rapidement acquis une reconnaissance artistique internationale et reste aujourd'hui l'un de ces artistes influents dont chaque exposition est attendue et considérée avec la plus grande attention.

Celle qu'il présente en ce moment à Bruxelles, comporte trois volets et se consacre exclusivement à l'humain ce qui ne surprendra point car c'est chez lui une priorité. Dès ses premières œuvres, des dessins, au début des années septante, tournant le dos à l'abstraction, au minimalisme et aux expressions conceptuelles, il renoue d'emblée avec les grands thèmes, avec les traditions, avec la figuration. Une ligne dont il ne s'est jamais détourné y joignant très rapidement les accents d'autres cultures, en particulier de l'Inde où il se rend déjà en 1973. Ses thématiques privilégiées portent sur la spiritualité, le corps humain, la femme et la sexualité.

Surprenante commande

L'exposition s'ouvre sur une série de portraits, présentés en public pour la première fois, exécution d'une commande passée par le célèbre magazine "Harper's Bazaar" qui a proposé à Clemente de réaliser le portrait de six tops modèles de six générations différentes. Habitues aux séances photographiques, ces femmes ont dû poser, seules, sans appareil, dans l'atelier.

"Je ne crois pas en l'objectivité, soit-elle photographique, déclare l'artiste, la photo est pour moi as-

sociée à la mort alors que la peinture est vivante. S'il y a une âme dans la personne, alors, il y en aura une dans la peinture !".

Ces peintures ne célèbrent pas les personnes comme le ferait une photo. L'artiste a privilégié le visage et particulièrement le regard dans une pose un peu hiératique qui donne une impression d'être dans une intemporalité et dans une beauté décantée des canons de la mode. Une beauté qui traverse le temps sans s'altérer. Une beauté reflet d'une intériorité.

Submergé par la vague

"Dans cette série intitulée "Making Love in a Fleeting World" (NdLR : faire l'amour dans un monde flottant/aquatique), je souhaitais exprimer mon attachement au travail de Katsushika Hokusai et introduire sa célèbre vague dans mon propre travail. Quant à la sexualité, elle est constamment dans mon œuvre car le sexe, partout, est la grande métaphore de la spiritualité. Pour moi, la part sexuelle et la part spirituelle sont intimement soudées. Dans cette optique, je porte un grand intérêt à l'hindouisme et à la tradition tantrique qui inclut la transformation de l'être par le pouvoir du plaisir".

En choisissant de travailler à l'aquarelle dans ces figures de relations sexuelles, Clemente a intimement associé la fluidité à la thématique, la douceur aussi de la vague enveloppante. Et, par les couleurs lumineuses, une sorte de tendresse heureuse se répand et se transforme en pures émotions.

célèbre la vie en peinture



Dans les espaces blancs et lumineux de la nouvelle galerie JMM, trois portraits de "Models", de gauche à droite : Iman, Lauren Hutton et Anna Ewers, huiles sur toile, 152 x 72 cm, 2015, Francesco Clemente. Francesco Clemente "Making Love in a Fleeting World #5", 2015, aquarelle sur papier, 45.72 x 60.96 cm. Francesco Clemente, "Talismans #7", 2016, aquarelle sur papier, 113,5 x 61 cm.

Bio express

Né à Naples en Italie, Francesco Clemente entreprend des études d'architecture avant de bifurquer vers le dessin. **Première expo personnelle** en 1971. Se rend avec Alighiero Boetti en **Afghanistan** en 1972. **Premier séjour en Inde** en 1973. Co-initiateur de la trans-avant-garde en 1980. S'installe à **New York** en 1981 et travaille notamment avec Allen Ginsberg et Jean-Michel Basquiat. Œuvres dans les collections des principaux musées européens et américains. Il expose **actuellement** à New York, à Beijing, à Alba (Italie) et à Sydney. Il vit et travaille à New York, New Mexico et à Varanasi (Inde).



©PHOTO PHILIPPE D. COURTESY JABLONKA MARUANI MERCIER GALLERY

Célébrer la fertilité

Traités également à l'aquarelle mais avec davantage de densité, les corps féminins anonymes de la troisième série d'œuvres tiennent à la fois d'une forme de primitivisme artistique, de déité iconique et d'une présence charnelle. Là non plus, le temps n'a pas de prise. C'est la vie qui triomphe dans une sorte d'éternité dont l'expression artistique a le secret. Et la participation des artisans indiens qui ont placé un talisman pour fleurir le sexe ajoute, tout en amenant le mystère du sens, la part spirituelle à ce qui est un hymne à la femme et à la fertilité universelle. Des œuvres d'une beauté envahissante. **Claude Lorent**

Infos pratiques

"Models, Making Love in a Fleeting World, Talismans". Francesco Clemente à la Jablonka Maruani Mercier Gallery, 430 av Louise, 1000 Bruxelles. Jusqu'au 20 octobre. Du lundi au samedi de 11h à 18h. **Publication.** Catalogue, ill. coul., textes (ang.) de Dieter Buchhart et de G. Roger Denson. Éd JMM Gallery.



©PHOTO PHILIPPE D. COURTESY JABLONKA MARUANI MERCIER GALLERY

"J'ai toujours recherché à créer mon propre univers narratif. On estime souvent que mon art n'est pas politique parce que je ne me situe pas dans le combat, mais il l'est parce qu'au contraire, je suis dans la non-violence !"

"Mon Amérique est lieu très spirituel, c'est celle de Ginsberg, des poètes et philosophes du 19^e siècle, les Ralph Waldo Emerson et Henry David Thoreau. Ce n'est pas celle de Trump."

Francesco Clemente

BRUXELLES, 2016

Sm'Art

Poussière au grenier

Au sommet du building des galeries du 67 rue de la Régence, Sébastien Ricou tient galerie sous le nom d'Attic (grenier en anglais). Il vient d'inaugurer une nouvelle exposition consacrée aux peintures de l'Anglais Richard J. Butler (Leeds, 1986. Vit à Bruxelles). D'apparences abstraites et informelles, ces peintures réalisées au gel acrylique et à la poudre de pigment aux tonalités douces et claires, se composent en fait de la poussière recueillie dans l'atelier, voire de cheveux égarés. Le résultat est étonnant grâce au dosage subtil de ces éléments et à la gestion chromatique. (C.L.)

→ Richard J. Butler, peintures. Attic, 67, rue de la Régence, 1000 Bruxelles. Jusqu'au 29 octobre. Samedi de 14h à 18h et svr. www.attic.com

Au-delà de l'été

Ouverte en juin dernier, en sommeil durant l'été, l'exposition des peintures récentes de l'artiste américain Jeff Kowatch (1965, Los Angeles – Vit à Bruxelles) reste d'actualité. Cet artiste coloriste de haut vol pratique une abstraction veloutée due à la maîtrise exemplaire de la technique des glacis. Les formes irrégulières, douces, jamais angulaires, semblent flotter dans un espace nébuleux, légèrement flou, sans réelles dimensions. Une peinture d'une hyper sensibilité qui émerveille le regard et porte au sublime. (C.L.)

→ Jeff Kowatch. Peintures. Galerie Negenpuntnege, St-Amandsstraat, 47, 8800 Roeselare. Jusqu'au 1er octobre. Du jeudi au samedi de 10h à 12h et de 14h à 18h. www.negenpuntnege.be

Sabine Delahaut

"La diva", "Vertical", "Madame tient salon", "Liaison dangereuse", "Rébus"... Nous avons découvert Sabine Delahaut en cette même galerie alors qu'elle y avait déposé d'étranges gravures emplies de curieuses postures et d'énigmatiques images.

L'ambiance est aussi hétéroclite et savoureuse alors qu'elle y montre cette fois des dessins et qu'elle décrit ainsi sa démarche : "Mon travail est le fruit d'une réflexion autour de l'acceptation ou du refus de notre part d'animalité..."

Et l'artiste de s'intéresser aux jeux et mutations du corps humain par le biais de jeux graphiques fantasmagoriques, ludiques et provocants. A tout le moins amusant. (R.P.T.)

→ Galerie d'Ys, 84, rue de l'Arbre Bénit, 1050 Bruxelles. Jusqu'au 2 octobre. Infos : www.galeriedys.com

Abstraction lyrique

Après la construite, la lyrique et, de l'été à l'automne, une autre manière de saluer les meilleurs artistes de notre immédiat après-guerre. De Pierre Alechinsky à Maurice Wyckaert, d'Henri Michaux à Van Anderlecht, de Jean Milo à Henri Heerbrant, de Louis Van Lint à Zéphyr Busine et quelques autres...

Une exposition qui, tout en contrepoints, devrait réunir les suffrages autour de ceux qui, à l'époque, s'opposaient farouchement à la dictature de l'abstraction. (R.P.T.)

→ Group 2 Gallery, 8, rue Blanche, 1000 Bruxelles. Jusqu'au 29 octobre, du mercredi au samedi, de 14 à 18h. Infos : www.group2gallery.com

Expo en vue

Les perçants



COURTESY GALERIE D'YS

✦ L'inlassable quête de petits points pour traquer visages et corps.

A 83 ans, Georges Bru demeure singulier, captivant, féroce même.

IL REVIENT À YASMINE SENEL d'avoir de la suite dans les idées et de poursuivre à ses heures de bravoure l'heureuse complicité qui l'unit à un Georges Bru que les Bruxellois apprécient de longue date. N'y exposa-t-il pas, à L'Autre Musée, dès le début des années 80 !

Voir et revoir les dessins de Bru est un bonheur qui ne s'explique que par l'étonnante force de frappe de sujets invariablement les mêmes et pourtant toujours différents.

Des êtres aux corps amputés ou laissés, pour part, dans l'ombre d'évocations bien plus ciblées autour des visages et des attitudes générales. Bru est un décrypteur d'humanité. Ou, même et mieux dit, de cette espèce d'inhumanité qui frappe d'instinct l'essence humaine.

Homme chaleureux et complexe, Bru n'est pas conséquemment un rigolo. Il est l'homme de fond qui explore les consciences cachées et en révèle les tourments les plus intériorisés.

Une part appréciable de son grand œuvre passé peut être rattachée à une sorte de surréalisme ambigu et passablement introspectif. L'âge venu, il semble, comme nous le disions, plus attaché à l'exploration de la surface des êtres.

Masculin

Quoi que souvent hybrides, ses visages semblent surtout masculins. Et s'ils intriguent tant, c'est qu'ils semblent tout à la fois hors du temps et cependant incroyablement présents. Actuels.

Les regards sont perçants. Vus de profil ou de face, parfois colorés délicatement, souvent en gris et blanc, ces visages plus en buste qu'en pied sont le résultat d'une incroyable patience, presque invisible à l'œil nu.

En 2008, Georges Bru, qui vit à Toulon, bénéficia d'une ample rétrospective à la Villa Tamaris, à La Seyne-sur-Mer. Nous y étions et nous souvenons d'un effet assourdissant tant l'être, qu'il y mit au pilori de son imaginaire, y apparaissait lointain et proche dans sa confondante immatérielle saisissante. La vérité de ces visages était à saisir dans leur profondeur sous-jacente.

A force de multiplier les petits points qui, côte à côte, forment une image, Bru amplifie, démultiplie l'insaisissable vérité présumée, et celle-ci ne rigole pas !

Monde en suspension

Monde absurde, monde amputé, en perpétuelle suspension, notre univers bat de l'aile au prix de ses extravagances, de ses exactions, ses monstruosité.

Et Bru, en arpenteur de l'innommable, de l'insaisissable.

Bio express

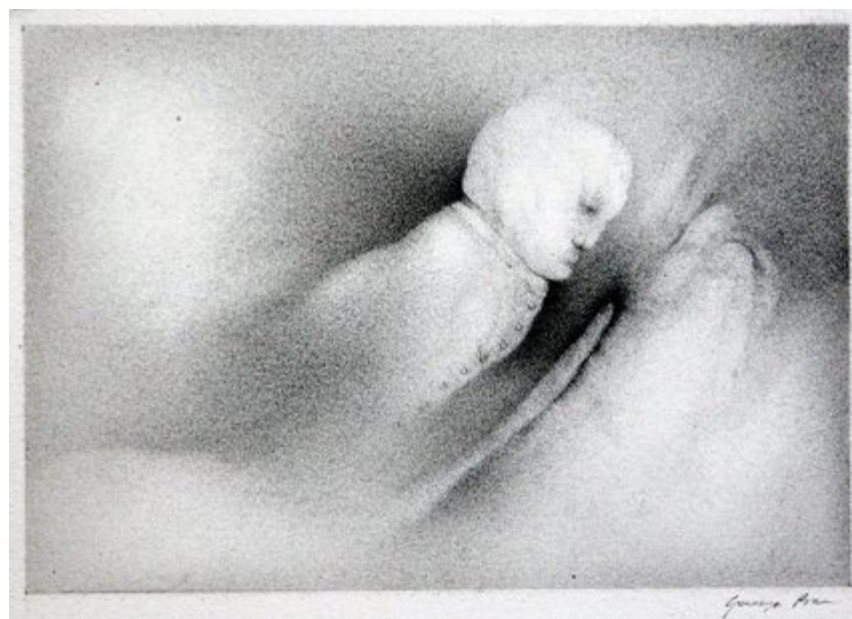
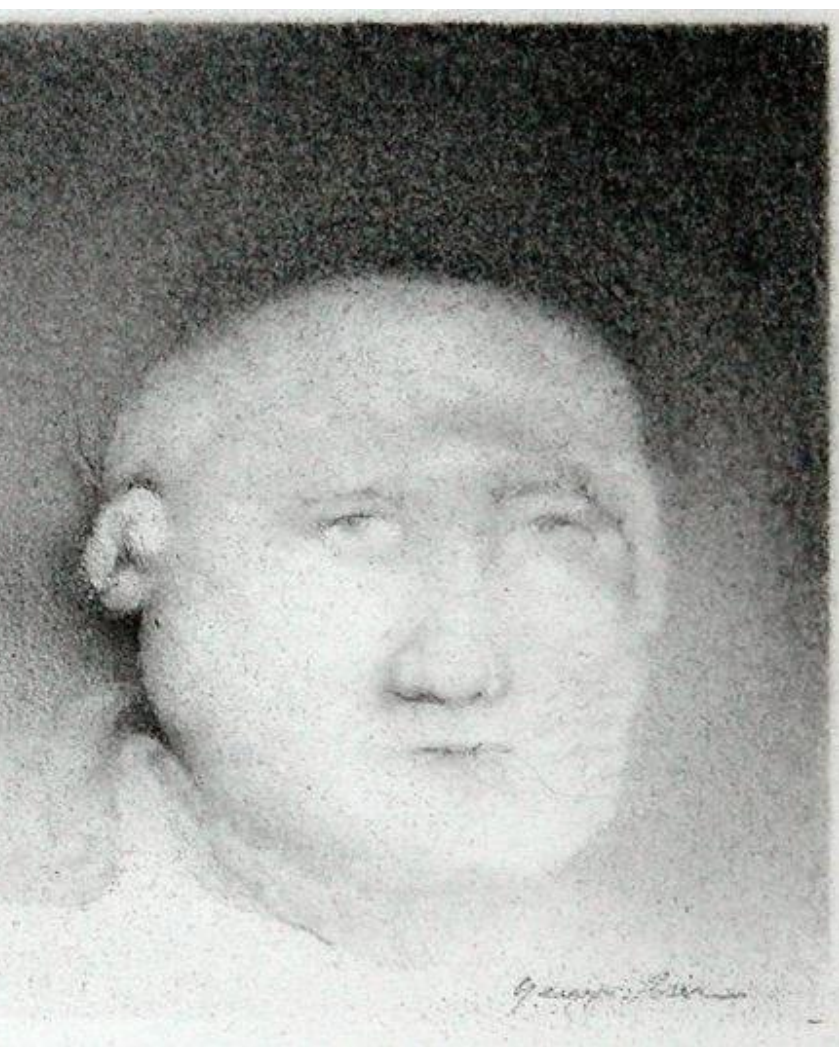
Né à Fumel, dans le Lot-et-Garonne, en 1933.

Jeunesse à Albi, vit à Toulon depuis 1976.

Présent dans de nombreuses collections publiques et privées.

A surtout exposé en France et en Belgique.

portraits de Bru



- ▶ Deux personnages dont un à l'oreille en chou-fleur - crayon sur papier - 2014 - 10x20,5cm
- ▶ Personnage avec accessoire - crayon sur papier - 2014 - 26,5x20cm
- ▶ Personnage à l'angle droit - technique mixte sur papier - 2010 - 23,5x17cm
- ▶ Personnage penchant à droite - crayon sur papier - 2011 - 16,5x21cm
- ▶ Personnage encadré - crayon et cire sur papier - 29x23cm - 2000-2013



ble, de l'incongru, signe des visages, des attitudes conformes à la sensation d'habiter un monde aux couleurs ternes, aux expressions trop souvent vides de sens.

Ses visages en sont le réflecteur. Dessinateur de l'humour noir, du mystère, de l'équivoque, de l'alchimie révélatrice, Bru est avant tout un passeur de sensations, un maître du non-dit, du recélé, de cette attente insondable dont sont empreints ses sujets.

Dans l'expo de la Galerie d'Ys, un "Personnage encadré" jette d'emblée la suspicion sur la réalité des choses. Le personnage semble tellement appartenir à un monde des profondeurs.

Les titres des dessins sont eux-mêmes intrigants : "Personnage à l'angle droit", "Personnages s'affrontant", "Personnages pris en sandwich", "Deux personnages dont l'un a l'oreille en chou-fleur", "Personnage à la tête de Rives", "Un beau bébé"...

Bru a l'art de déjouer les interprétations comme en minimisant ses ambiances particulières. Il est, ce faisant, un brillant dessinateur. Un homme des ombres et lumières.

Roger Pierre Turine

"... On sent bien que Georges Bru ne dessine ni fantômes ni fantasmagories et que, s'il y a de l'obsession dans ses œuvres, elle est dans les textures, les volumes, bref dans cette chair visuelle que crayons ou pinceaux ont condensé dans un présent perpétuel que le regard relance..."

Bernard Noël

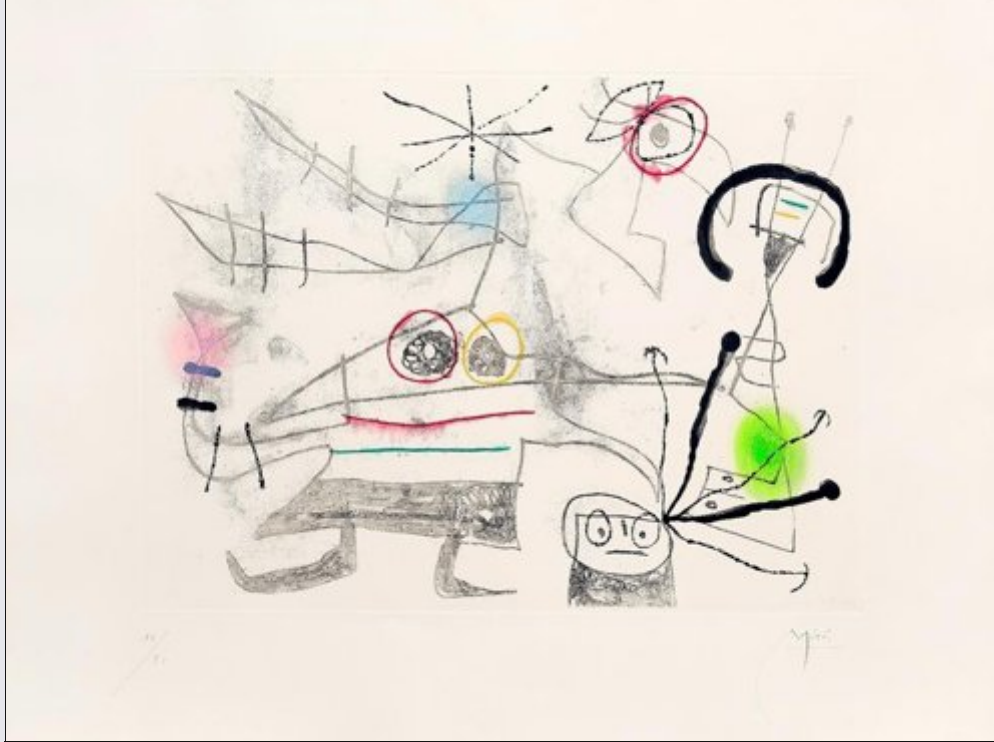
CATALOGUE MUSÉE D'ALBI, 2000



Infos pratiques

Galerie d'Ys,
84, rue de l'Arbre Bénit, 1050 Bruxelles. Jusqu'au 2 octobre, du jeudi au samedi, de 14 à 18h; le dimanche, de 13 à 16h.
Infos : 0499.22.57.66 et www.galeriedys.com

Gravure



FEMME-OISEAU II, 1960 8 500 € GRAVURE [DUPIN 275] 90 EX. 50 X 66 CM.

Galeries
BRUXELLES

Albert Dumont
Bern Wery. Peintures. ▶ Jusqu'au 09-10. Du J. au D. de 13h30 à 19h ou sur rdv.
→ Rue Léon Lepage 43 - 1000 Bruxelles - 02 512 49 43 - www.galeriedumont.be

Alice
The inexhaustible middle. Oeuvres de Clare Rojas. ▶ Jusqu'au 28-10. Du Me. au S. de 14 à 18h ou sur rdv.
→ Rue du Pays de Liège 4 - 1000 Bruxelles - 02 513 33 07 - www.alicebxl.com

Almine Rech @ Independent Régence
Matter of Time. Mark Barrow et Sarah Parke continuent leurs explorations à l'intersection du textile, de la peinture, des techniques digitales, de la vidéo... ▶ Jusqu'au 22-10. Du Me. au S. de 12 à 18h.
→ Rue de la Régence 67 - 1000 Bruxelles - 02 648 56 84 - www.alminerech.com

c-l-e-a-r-i-n-g
Two-Story. Oeuvres de Sebastian Black, Isabelle Cornaro, Koenraad Dedobbeleer, Ryan Foerster, Zak Kitnick, Marina Pinsky, Loïc Raguénès et Alfred d'Ursel. ▶ Jusqu'au 08-10. Du Ma. au S. de 10 à 18h.
→ Avenue Louise 292 - 1000 Bruxelles - 02 644 49 11 - www.c-l-e-a-r-i-n-g.com

c-o-m-p-o-s-i-t-e
Soft Self. Peintures de Noah Ryu. ▶ Jusqu'au 22-10. Du J. au S. de 14 à 18h ou sur rdv.
→ Rue du Marché aux Porcs 10 - 1000 Bruxelles - www.c-o-m-p-o-s-i-t-e.com

Champaka
Salto. Judith Vanistendael gratte la feuille, l'éclabousse de couleurs et de formes, de lignes de fuite et de cases imbriquées. Elle compose de sublimes double-pages dont la galerie propose une quarantaine en exclusivité. ▶ Jusqu'au 01-10. Du Me. au S. de 11 à 18h30.
→ Rue Ernest Allard 27 - 1000 Bruxelles - 02 514 91 52 ou 0475 26 94 08
www.galeriechampaka.com

Dauwens & Beernaert
Paragone. Peintures et oeuvres sur papier de Quinten Ingelaere. ▶ Jusqu'au 08-10. Du Me. au S. de 11 à 18h ou sur rdv.
To Share. Oeuvres de l'artiste conceptuel Marco De Sanctis. ▶ Jusqu'au 08-10.
→ Avenue de Stalingrad 26 - 1000 Bruxelles - 0478 56 86 26
www.dauwensbeernaert.com

dépendance
Merlin Carpenter. ▶ Jusqu'au 22-10. Du Me. au V. de 14 à 18h, le S. de 12 à 18h ou sur rdv.
→ Rue du Marché aux Porcs 4 - 1000 Bruxelles - 02 217 74 00 - www.dependance.be

Etablissement d'en face
Of/Of Ofwel En/Of - Ou/Ou Et/Ou. Oeuvres de Gijs Milius. ▶ Jusqu'au 16-10. Du Me. au D. de 14 à 18h.
→ Rue Ravenstein 32 - 1000 Bruxelles - 02 219 44 51
www.etablissementdenfaceprojects.org

Rares gravures de Miro

Il y a d'abord le Miro que l'on connaît bien avec ses courbes, ses arabesques, ses volutes emplies de noir, de rouge, de jaune, de vert, de bleu. De la série des "Montagnards" réalisées entre 1973 et 1981, elles sont très colorées, réjouissantes et, tirées en 50 exemplaires, ont de quoi ravir l'œil averti.

Il y a aussi, plus grande, sinon monumentale, "L'œil bleu du volcan", un résumé attrayant de l'amplitude gestuelle et créatrice de Joan Miro (1893-1983) qui, en sa longue existence, aura expérimenté toutes les techniques à sa disposition : peinture, sculpture, dessin, gravure, lithographie, tapisserie, décor et costumes de théâtre avec, le plus souvent, un égal bonheur de réalisation.

Souriant et bonhomme, audacieux, Miro avait, qui plus est, l'humour à fleur de stylet et sa verve caustique ou engagée n'eut d'égale que sa propension à jouer de gaité de cœur avec les idées, les formes et les couleurs.

Il y a surtout dans cette exposition de la Librairie Lelong quelques perles, non pas du facteur mais du Catalan subtil autant que goguenard. Ces gravures, datées entre 1938 et 1960, sont, la plupart du temps, en noir et blanc.

Des petits bijoux tirés en peu d'exemplaires (entre 13 et 50). Leurs titres, généralement décalés, promettent pour des lendemains enchantés, intriguent autant qu'ils séduisent : "Série noire et rouge", "Le tablier blanc", "Le petit chaperon rouge", "Polyphène" ou "Femme-oiseau", par exemple. Une lithographie de 1981, "La luge des amants", est, par contre, vivement colorée. Une aubaine pour les amateurs d'un clown fertile. (R.P.T.)

→ Lelong Editions et Librairie, 13, rue de Téhéran, 75008 Paris. Jusqu'au 8 octobre, du mardi au vendredi, de 10h30 à 18h; le samedi, de 14 à 18h30. Infos : 01.45.63.38.62 et www.galerie-lelong.com

Frederic Collier
All That Glitters is Not Gold. Oeuvres de la jeune artiste polonaise Anna Zuber, mêlant l'utilisation de techniques telles que la dorure, la sérigraphie, la vidéo ou la photographie... ▶ Jusqu'au 22-10. Le S. de 14 à 18h ou sur rdv.
→ Rue de la Régence 67 - 1000 Bruxelles - 0477 54 06 27 - www.fredericcollier.com

Galerie Art Nomade
Folk. Collages psychédéliques de David Crunelle. ▶ Jusqu'au 25-09. Du Ma. au S. de 10 à 17h ou sur rdv.
→ Rue Haute 355 - 1000 Bruxelles - 0479 63 68 90 - www.galerieartnomade.org

Gladstone Gallery
Wait for Me at the Bottom of the Pool. Oeuvres de Cameron Jamie, Lynn Hershman Leeson, Marisa Merz, Elizabeth Peyton, Jack Smith, Rosemarie Trockel et Andro Wekua. ▶ Jusqu'au 24-09. Du Ma. au V. de 10 à 18h, le S. de 12 à 18h.
→ Rue du Grand Cerf 12 - 1000 Bruxelles - 02 513 35 31 - www.gladstonegallery.com

Greta Meert
Attesa / Transiti. Photographies de Mimmo Jodice. ▶ Jusqu'au 05-11. Du Ma. au S. de 14 à 18h.
Didier Vermeiren. ▶ Jusqu'au 05-11.
→ Rue du Canal 13 - 1000 Bruxelles - 02 219 37 21 - www.galeriegretameert.com

Group 2 Gallery
Abstraction lyrique. Oeuvres de Pierre Alechinsky, Henri Michaux, Maurice Wycckaert, Louis Van Lint, Jean Milo, Mig Quinet, Berthe Dubail, Zéphir Busine... ▶ Jusqu'au 29-10. Du Me. au S. de 14 à 18h.
→ Rue Blanche 8 - 1000 Bruxelles - 02 539 23 09 - www.group2gallery.be

Huberty & Breyne Gallery
Grid. L'expo de l'auteur, illustrateur et novelliste Danijel Zvezelj présente des planches originales des albums "King of Nekropolis" et "Industrial" ainsi que des illustrations et des dessins inédits, plaçant au centre de son discours l'indémêlable dédale urbain. ▶ Du 17-09 au 16-10. Du Me. au S. de 11 à 18h, le D. de 11 à 17h.
→ Rue de Bodenbroeck 8 - 1000 Bruxelles - 02 893 90 30 ou 0478 31 92 82
www.hubertybreyne.com

J. Bastien-Art
Le Peuple oublié. Collages, fresques et tableaux de Stew. ▶ Jusqu'au 22-10. Du Me. au S. de 11 à 18h30.
→ Rue de la Madeleine 61 - 1000 Bruxelles - 02 513 25 63 - www.jbastien-art.be

Jablonka Maruani Mercier Gallery
Francesco Clemente. Peintures. ▶ Jusqu'au 20-10. Du L. au S. de 11 à 18h.
→ Avenue Louise 430 - 1000 Bruxelles - 02 512 50 10 - www.jmmgallery.com

Jan Mot
Sometimes when you blink you may see trees. Oeuvres de Joachim Koester, Stefan A. Pedersen, Juliaan Lampens et Jonathan Muecke. ▶ Jusqu'au 08-10. Du Me. au V. de 14 à 18h30, le S. de 12 à 18h30 ou sur rdv.
→ Rue de la Régence 67 - 1000 Bruxelles - 02 514 10 10 - www.janmot.com

Keitelman Gallery
From the line to the line. Oeuvres de Frank Stella. ▶ Jusqu'au 26-11. Du Ma. au S. de 12 à 18h ou sur rdv.
→ Rue van Eyck 44 - 1000 Bruxelles - 02 511 35 80 ou 0477 77 53 61
www.keitelmangallery.com

La Part du Feu
La nuit se traverse tous les jours. Oeuvres de Chris Delville. ▶ Du 17-09 au 02-10. Les S. et D. de 10 à 18h ou sur rdv.
→ Rue Saint-Ghislain 55 - 1000 Bruxelles - 0472 20 66 86

Laurentin Gallery
Hommage à Antoni Tàpies. Peintures, dessins et estampes. ▶ Du 23-09 au 14-01. Du Ma. au S. de 10h30 à 13h et de 14 à 18h30, le D. sur rdv.
→ Rue Ernest Allard 43 - 1000 Bruxelles - 02 540 87 11 - www.galerie-laurentin.com

Meessen De Clercq
Solipsism. Oeuvres de Fabrice Samyn gravitant autour du temps et de ses territoires. ▶ Jusqu'au 15-10. Du Ma. au S. de 11 à 18h.
→ Rue de l'Abbaye 2 - 1000 Bruxelles - 02 644 34 54 - www.meessendeclercq.com

Office Baroque Gallery
The Inside of Distance. Oeuvres de Paulo Monteiro. ▶ Jusqu'au 22-10. Du Me. au S. de 11 à 18h.
→ Place du Jardin aux Fleurs 5 - 1000 Bruxelles - 0484 599 228 - www.officebaroque.com

Office Baroque Gallery 2
Rock Solid. Peintures de Sadie Laska. ▶ Jusqu'au 22-10. Du Me. au S. de 11 à 18h.
→ Rue Ravenstein 44 - 1000 Bruxelles - 0484 59 92 28 - www.officebaroque.com

Pierre Hallet
3. Oeuvres de Stephan Laplanche, Alexandra Duprez et Robin Vokaer. ▶ Du 22-09 au 23-10. Du Ma. au V. (fermé le Me.) de 14h30 à 18h30, le S. de 11h30 à 18h30 et le D. de 11h30 à 13h30.
Une sélection des artistes modernes et contemporains de la galerie. Oeuvres de Georges Collignon, Léon Spilliaert, Raoul Ubac, James Brown, Maurice Wycckaert, Dominique Goblet, Jacqueline Devreux, Robin Vokaer, Noëlle Koning... ▶ Jusqu'au 20-09.
→ Rue E. Allard 33 - 1000 Bruxelles - 02 512 25 23 - www.galeriepierrehallet.com

Roberto Polo Gallery
Horizon. Oeuvres de Bert Danckaert. ▶ Du 22-09 au 20-11. Du Ma. au V. de 14 à 18h, les S. et D. de 11 à 18h ou sur rdv.
→ Rue Lebeau 8-12 - 1000 Bruxelles - 02 502 56 50 - www.robertopologallery.com

Roberto Polo Gallery @ Vanderborght & Cinéma Galeries
Paintinf After Postmodernism Belgium-USA. Oeuvres de Mil Ceulemans, Joris Ghekiere, Xavier Noiret-Thomé, Werner Mannaers, Jan Vanriet, Karen Gunderson, Martin Kline, Lois Lane, Paul Manes, Ed Moses, Larry Poons... ▶ Jusqu'au 13-11. Du Ma. au D. de 11 à 19h.
→ Rue de l'Ecuyer 50 - 1000 Bruxelles - 02 502 56 50 - www.robertopologallery.com

Sorry We're Closed
Dereck Aylward. ▶ Jusqu'au 29-10. Du Me. au S. de 14 à 18h.
Sick White God. Oeuvres de Stefan Rinck. ▶ Jusqu'au 29-10.
→ Rue de la Régence 67 - 1000 Bruxelles - 0478 35 42 13 - www.sorryweclosed.com

Synthèse
Sélection d'oeuvres sur papier. ▶ Jusqu'au 01-10. Du J. au S. de 14h30 à 18h30.
→ Rue E. Allard 24 - 1000 Bruxelles - 02 514 40 55 - www.galeriesynthese.be

Quadri
Première Dernière. Peintures récentes de Jean-Pierre Maury. ▶ Jusqu'au 17-09. Les V. et S. de 14 à 18h ou sur rdv.
→ Avenue Reine Marie-Henriette 105 - 1190 Bruxelles - 02 640 95 63
www.galeriequadri.be

Céramique



GOLI ENTEZARI. ENSEMBLE DE CLOCHES EN CÉRAMIQUE DANS LA GALERIE NARDONE. ©D.R.

Le son de la terre

Dans la galerie, comme une installation globale, des grappes de petites cloches sont suspendues à partir du plafond. Rutilantes comme de précieux objets, elles sont dorées ou argentées et majoritairement dans une gamme de rouges, du carmin au vermillon. Elles teintent si on les agite avec délicatesse. D'autres, avec leur corde prévue pour leur placement, sont disposées sur des tables. Des objets bien rangés. Des objets fins et distingués. Conservés avec le plus grand soin.

Leur auteur est une jeune artiste iranienne, Goli Entezari, qui expose pour la première fois en Europe et qui a tenu à être présente. L'expo séduit d'emblée tant ces céramiques sont des réalisations d'une grande finesse qui rejoignent les traditions les plus anciennes, perdurant de la Perse jusqu'à nos jours. L'expo intrigue également. Car au-delà de l'aspect visuel, et subtilement poétique, s'irrigue sans aucun doute un sens lié aux éléments de ces œuvres. "La terre, nous dit l'artiste, est celle de mon pays, celle d'aujourd'hui et celle des ancêtres. Elle est un lien du présent avec le passé. Elle fait partie de notre histoire. La cloche est un appel à se souvenir du passé et de tous ceux qui ont construit, à un moment donné, notre présent".

Pour l'artiste le son est en quelque sorte celui de l'amour de cette terre. Elle est l'appel du souvenir en sachant que les êtres d'aujourd'hui rejoindront aussi cette terre ancestrale. Elle est un son d'amour et de respect qu'il faut préserver. D'où la préciosité. D'où les couleurs. "En Perse, dit-elle, la cloche annonçait les événements de la vie, les mariages comme les décès". Des œuvres qui expriment la beauté fragile, joyeuse et tragique à la fois. (C.L.)

→ Goli Entezari, "The Sound of Clay". Galerie Nardone, 27-29 rue Saint-Georges, 1050 Bruxelles. Jusqu'au 1er octobre. Jeudi et vendredi de 14h à 18h, samedi de 15h à 19h.

Albert Baronian

Ne dites pas que je ne l'ai pas dit. Le Perroquet & The Complete Prints and Books & Other Works. Oeuvres de Marcel Broodthaers. ▶ Jusqu'au 05-11. Du Ma. au S. de 12 à 18h.
→ Rue Isidore Verheyden 2 - 1050 Bruxelles - 02 512 92 95 - www.albertbaronian.com

Albert Baronian

Zone à Défendre. Photographies de Bruno Serralongue réalisées à Notre-Dame-des-Landes. ▶ Jusqu'au 05-11. Du Ma. au S. de 12 à 18h.
→ Rue de la Concorde 33 - 1050 Bruxelles - 02 512 92 95 - www.albertbaronian.com

Almine Rech

Paperwork and the Will of Capital. Oeuvres de Taryn Simon mêlant photographie, sculpture, design graphique, texte... ▶ Jusqu'au 12-11. Du Ma. au S. de 11 à 19h.
→ Rue de l'Abbaye 20 - 1050 Bruxelles - 02 648 56 84 - www.alminerech.com

Box Galerie

Mississippi History. Photographies de Maud Schuyler Clay. ▶ Jusqu'au 05-11. Du Me. au S. de 14 à 18h.
→ Chaussée de Vleurgat 102 - 1050 Bruxelles - 02 537 95 55 - www.boxgalerie.be

Charles Riva Project

Human Figure. Une exposition conçue sous la forme d'un dialogue entre sculptures contemporaines et œuvres issues

de l'Art Océanien, réunissant des œuvres de David Altmedj, George Condo, Thomas Houseago, Mark Manders et Paul McCarthy. ▶ Jusqu'au 18-02. Les J. et V. de 11 à 18h, le S. de 14 à 18h ou sur rdv.
→ Rue de Tenbosch 124 - 1050 Bruxelles - 02 503 04 98
www.charlesrivacollection.com

Didier Devillez

Profession reporter. Photographies de Thomas de Wouters. ▶ Jusqu'au 24-09. Du J. au S. de 14 à 18h30 ou sur rdv.
→ Rue E. Van Driessche 53 - 1050 Bruxelles - 02 215 82 05 - www.galeriedidierdevillez.be

Fred Lanzenberg

Simone Huby. ▶ Jusqu'au 29-10. Du Ma. au V. de 14 à 19h, le S. de 10 à 19h.
→ Avenue des Klauwaerts 9 - 1050 Bruxelles - 02 647 30 15 ou 0475 73 40 15
www.galeriefredlanzenberg.com

Hopstreet

Leakers. Oeuvres sculpturales de Pieter-Jan Ginckels. ▶ Jusqu'au 23-10. Du J. au S. de 13 à 18h, du 09 au 11-09 de 10 à 19h.
Rose Is A Rose Is A Rose. Oeuvres de Athina Ioanno. ▶ Jusqu'au 23-10.
→ Rue Saint-Georges 109 - 1050 Bruxelles - 02 511 05 55 ou 0496 54 55 54
www.hopstreet.be

Irène Laub

Nowhere Beyond. Sculptures et dessins de Tatiana Wolska. En invité, le peintre français Jérôme Robbe présentera sa série "L'Air de rien". ▶ Jusqu'au 22-10. Du Ma. au S. de 11 à 13h et de 14 à 18h30 (le V. uniquement de 14 à 18h30).
→ Rue de l'Abbaye 8b - 1050 Bruxelles - 02 647 55 16 - www.irenelaubgallery.com

Jozsa Gallery

Le Chant de l'oracle. Oeuvres de Natalia de Mello. ▶ Jusqu'au 22-10. Du J. au S. de 12 à 18h ou sur rdv.
→ Rue Saint-Georges 24 - 1050 Bruxelles - 0478 48 77 09 - www.jozsagallery.com

La Photographie Galerie

Wild Encounters. Au fil des années, David Yarrow s'est construit une réputation sans pareille pour sa capacité à saisir la beauté des paysages lointains, des cultures et des animaux en voie de disparition de notre planète. ▶ Jusqu'au 23-10. Du Ma. au S. de 11 à 18h.
→ Rue de Stassart 100 - 1050 Bruxelles - 02 511 79 11
www.laphotographiegalerie.com

Levy, Delval

P p p punctual. Oeuvres de Michael Van den Abeele. ▶ Jusqu'au 29-10. Du Me. au S. de 14 à 18h ou sur rdv.
→ Rue Fourmois 9 - 1050 Bruxelles - 02 534 77 72 - www.levydelval.com

Mathilde Hatzenberger

Oeuvres choisies. Exposition collective à l'occasion du 5e anniversaire de la galerie et de l'ouverture du nouvel espace. ▶ Jusqu'au 29-10. Du J. au S. de 11 à 18h ou sur rdv.
→ Rue Washington 145 - 1050 Bruxelles - 0478 84 89 81
www.mathildehatzenberger.eu

Mazel Galerie

Funtastic I. Dessins et œuvres sur toile de Laurina Paperina. ▶ Jusqu'au 15-10. Du Ma. au S. de 11 à 18h30 ou sur rdv.
→ Rue Capitaine Crespel 22 - 1050 Bruxelles - 02 850 29 28 - www.mazलगalerie.com

LA DÉFENSE



Le service des ventes de la défense organise une vente **CASH & CARRY**

A ZUTENDAAL le 20 septembre 2016

Vliegveld Zutendaal
Leutsestraat 34 - 3690 ZUTENDAAL
Tel: +32 (0) 89 61.81.71

A EVERE le 27 septembre 2016

Quartier Reine ELISABETH
Rue D'Evere 1 - 1140 EVERE
Tel: +32 (0) 2 441.78.87

Inscription et visite du matériel le jour même de la vente
(08.00 - 10.00 H)
Début de la vente à 10.00 H

Catalogue UNIQUEMENT sur www.mil.be/sales

Renseignements supplémentaires

Service des Ventes
Rue d'Evere 1 - 1140 EVERE
Tél: +32 (0)2 441 55 23 - Fax: +32 (0)2 443 94 28
e-mail: mmp-sales@mil.be

Tout le monde est le bienvenu
Particuliers et Entreprises

FRANTZ
HEMELEERS
Antiquités & Décoration

Arrivage d'antiquités suédoises,
anglaises, françaises... Mobilier,
tableaux, bronzes, argenterie,
luminaires... 600 m² d'exposition.

Av des Casernes, 61 à 1040 Bruxelles
Du mercredi au samedi de 11h à 18h30
www.frantzhomeleers.be



Canapé L XVI, époque Nap. III

Hôtel des Ventes
Elysée

Dir. : FAIRON

Vente
Cataloguée & Bourgeoise



Lundi 19
Sept. 18h

Mardi 20
8h30 &
13h30

Mercredi
21 sept.
à 13h30

Exposition:

Catalogue sur

16 - 17 - 18 de 10 à 18 h www.ventes-elysee.be

Blv. Cuivre & Zinc 28 - 4030 Liège Tél. 04.221.09.09 / Fax 221.15.05

Nadine Feront

The Meaning of Stuff. Peintures de Laurent Impeduglia et Thierry Grootaers. ▶ Jusqu'au 15-10. Du J. au S. de 14 à 18h ou sur rdv.
→ Rue Saint-Georges 32 - 1050 Bruxelles - 02 640 34 44 ou 0479 95 07 10
www.nadineferont.com

ODRADEK

Jinchao Chen. Son travail comporte une expérience de dissociation et de décryptage des codes de l'esthétique chinoise. ▶ Jusqu'au 01-10. Les V. et S. de 14 à 18h ou sur rdv.
→ Rue Américaine 35 - 1050 Bruxelles - 0475 27 38 77 - www.odradekresidence.be

Rodolphe Janssen

Pierre Alechinsky, Karel Appel and Fred Bervoets. Works on paper from the Stéphane Janssen collection. Une sélection d'œuvres sur papier des années 50 à 70. ▶ Jusqu'au 08-10. Du Ma. au V. de 10 à 18h, le S. de 14 à 18h.
Works on Paper. Œuvres de Chris Martin. ▶ Jusqu'au 08-10.
→ Rue de Liourne 32-35 - 1050 Bruxelles - 02 538 08 18
www.galerierodolphejanssen.com

Xavier Huffkens

White Snow & Coach Stage Stage Coach, Spinoffs. Dessins et sculptures de Paul McCarthy. ▶ Jusqu'au 22-10. Du Ma. au S. de 11 à 18h.
→ Rue Saint-Georges (n° 6 et 107) - 1050 Bruxelles - 02 639 67 30
www.xavierhuffkens.com

Zedes Art Gallery

You caught me smilin' again. Peintures de Ray Richardson. ▶ Jusqu'au 29-10. Du Me. au V. de 12 à 18h, le S. de 14 à 18h.
→ Rue Paul Lauters 36 - 1050 Bruxelles - 02 646 00 04 - www.zedes-art-gallery.be

Antonio Nardone

The Sound of Clay. Œuvres de Goli Entezari. ▶ Jusqu'au 01-10. Les J. et V. de 14 à 18h, le S. de 15 à 19h.
→ Rue Saint-Georges 27-29 - 1050 Bruxelles - 02 333 20 10 - www.galerienardone.be

D+T Project Gallery

Stephan Balleux, Sébastien Bonin, Léa Belousovitch et Hannu Prinz. ▶ Jusqu'au 23-10. Du J. au S. de 12 à 18h30 ou sur rdv.
→ Rue Bosquet 4 - 1060 Bruxelles - 02 537 76 30 ou 0494 62 43 13
www.dt-project.com

Daniel Templon

Cathedral of the Pines. Photos de Gregory Crewdson. ▶ Jusqu'au 29-10. Du Ma. au S. de 11 à 18h.
→ Rue Veydt 13A - 1060 Bruxelles - 02 537 13 17 - www.danieltemplon.com

Faider

Ordo Ab Chao. Œuvres de Sophie Cauvin. ▶ Jusqu'au 22-10. Du Me. au S. de 14 à 18h.
→ Rue Faider 12 - 1060 Bruxelles - 02 538 71 18 - www.galeriefaider.be

HD Gallery

The Enchanted Forest. Sous la forme d'un cabinet de curiosités revisité, la galerie présente des pièces uniques et objets utiles associant arts appliqués, design et art contemporain. Œuvres de Bovy Bemberg, Robin Gerris, Sylvie Guyomard, Oldrich Pliva, Didier Avril, Pipaluk Lake, Antoine Vroman... ▶ Jusqu'au 15-10. Du Me. au V. de 11 à 18h, le S. de 14 à 18h.
→ Rue Defacqz 150 - 1060 Bruxelles - 0485 76 58 59 - www.hdgallery.eu

Le Salon d'Art

Monolithes. Photographies de Jean-François De Witte. ▶ Jusqu'au 15-10. Du Ma. au V. de 14 à 18h30, le S. de 9h30 à 12h et de 14 à 18h.
→ Rue de l'Hôtel des Monnaies 81 - 1060 Bruxelles - 02 537 66 40
www.lesalondart.be

Pascal Polar

The Death of the Auteur. Œuvres de Karl Waldmann. ▶ Jusqu'au 05-11. Du Ma. au S. de 14 à 19h ou sur rdv.
→ Chaussée de Charleroi 108 - 1060 Bruxelles - 02 537 81 36 ou 0477 25 26 92
www.pascalpolar.be

Valérie Bach

A Hundred Hours from Home. Œuvres de Martine Feipel et Jean Bechameil. ▶ Jusqu'au 22-10. Du Ma. au S. de 11 à 13h et de 14 à 19h.
Langage codé. Exposition personnelle du collectif bruxellois Labfau] se présentant comme une recherche visuelle sur la couleur, les formes, la lumière et le mouvement qui s'articulent tel un langage à part entière. ▶ Jusqu'au 22-10. Du Ma. au S. de 11 à 13h et de 14 à 19h.
→ Rue Faider 6 - 1060 Bruxelles - 02 533 093 90 ou 0486 296 839
www.galerievaleriebach.com

Artitude

Oculus. Œuvres de Dominique Van den Bergh. ▶ Jusqu'au 24-10. Du J. au S. de 14 à 18h.
→ Rivoli Building - Chaussée de Waterloo 690 - 1180 Bruxelles - 02 647 01 46
www.artitude.be

Francis Carrette

Travaux de bureau. Œuvres de Laurette Atrux-Tallau. ▶ Jusqu'au 02-10. Du J. au S. de 13 à 18h ou sur rdv.
→ Rivoli Building, espace 21 - Chaussée de Waterloo 690 (entrée rue de Praetere) - 1180 Bruxelles - 0476 67 20 29
www.franciscarrette.com

Rossicontemporary

De l'ombre, la mesure. Sculptures et dessins de François Jacob. ▶ Jusqu'au 29-10. Les J. et V. de 13 à 18h, le S. de 14 à 18h ou sur rdv.
De Witgekalkte Klaarte. Œuvres d'Etienne Van Doorslaer. ▶ Jusqu'au 29-10.
Interlude. Œuvres de Ritsart Gobyn. ▶ Jusqu'au 29-10.
Kornalijn. Œuvres de Lore Stessel. ▶ Jusqu'au 29-10.
→ Rivoli Building - Chaussée de Waterloo 690 - 1180 Bruxelles - 0486 31 00 92
www.rossicontemporary.be

HAINAUT**MONS**

Galerie Koma
Histoires d'argile. Sculptures en terre cuite de Michel Jamsin. ▶ Jusqu'au 01-10. Du Me. au D. (fermé le V.) de 14 à 18h ou sur rdv.
→ Rue des Gades 4 - 7000 Mons - 065 31 79 82

TOURNAI

Rasson Art Gallery
Still... Œuvres d'Alain Bornain. ▶ Jusqu'au 30-10. Du J. au D. de 14 à 18h30 ou sur rdv.
→ Rue de Rasse 13 - 7500 Tournai - 069 64 14 95 ou 0474 93 50 22
www.rassonartgallery.be

LIÈGE**LIÈGE**

Quai4 Galerie
Arnaud Lesage. Dans son travail, le paysage se pose comme irremplaçable terrain d'exploration et de recherche photographique. ▶ Du 23-09 au 16-10. Du J. au S. de 14 à 18h30 ou sur rdv, les D. 02 et 16-10 de 11 à 17h.
→ Quai Churchill 4 - 4020 Liège - 0476 91 28 01 - www.quai4.be

SPA**Galerie Azur**

Urban Art Show. Œuvres de MadC, M. Chat, Fish Stix, Mist, Quik... ▶ Du 17-09 au 06-11. Du J. au S. de 11 à 18h, le D. de 11 à 13h et de 15 à 18h ou sur rdv.
→ Avenue Reine Astrid 48 - 4900 Spa - 087 77 11 88 - www.galerieazur.be

STAVELOT**Triangle bleu**

How to make an Exhibition. Peintures de Valentin Domanget. ▶ Jusqu'au 25-09. Du J. au D. de 14 à 18h30 ou sur rdv.
→ Cour de l'Abbaye 5 - 4970 Stavelot - 080 86 42 94 - www.trianglebleu.be

NAMUR**GRAND-LEEZ****Exit11 Contemporary Art**

Ever thought about connecting the dots ?. Œuvres de Robert Quint. ▶ Jusqu'au 02-10. Du V. au D. de 10 à 18h ou sur rdv.
→ Château de Petit-Leez - Rue de Petit-Leez 129 - 5031 Grand-Leez - 081 64 08 66
www.exit11.be

JAMBES**Détour**

Ombres révélées. Œuvres d'Anne Champion. ▶ Jusqu'au 08-10. Du Ma. au V. de 12h30 à 17h30, le S. de 14 à 18h, possibilité de visite sur rdv.
→ Avenue Jean Materne 166 - 5100 Jambes - 081 24 64 43 - www.galeriedetour.be

ANVERS**ANVERS**

Fifty One Fine Art Photography
Enclosure. Œuvres du photographe allemand Friederike von Rauch. ▶ Jusqu'au 05-11. Du Ma. au S. de 13 à 18h ou sur rdv.
→ Zirkstraat 20 - 2000 Anvers - 03 289 84 58 - www.gallery51.com

Fifty One Too

It's Too Funky In Here !. Hommage à Malick Sidibé (1935-2016). ▶ Jusqu'au 05-11. Du J. au S. de 14 à 18h ou sur rdv.
→ Hofstraat 2 - 2000 Anvers - 03 233 88 14
www.gallery51.com

Micheline Szwajcer

Guy Mees. Un projet dédié à Guy Mees (1935-2003): travaux, documents, photographies et vidéos. ▶ Jusqu'au 22-10. Du Ma. au V. de 10 à 18h30, le S. de 12 à 18h30.
→ Verlatstraat 14 - 2000 Anvers - 03 237 11 27 - www.gms.be

NK Gallery

Nobody's Trail. Œuvres de Kirill Chelushkin. ▶ Jusqu'au 30-09. Du J. au S. de 12 à 18h.
→ Museumstraat 35 - 2000 Anvers - 03 237 98 22 - www.nkgallery.be

Tim Van Laere Gallery

Coup de grâce. Peintures de Ryan Mosley. ▶ Jusqu'au 08-10. Du Ma. au S. de 13 à 18h.
→ Verlatstraat 23-25 - 2000 Anvers - 03 257 14 17 - www.timvanlaeregallery.com

valerie_traan

The end of the world for beginners. Œuvres de Johan De Wit. ▶ Jusqu'au 05-11. Du J. au S. de 14 à 19h ou sur rdv.
→ Reyndersstraat 12 - 2000 Anvers - 0475 75 94 59 - www.valerietraan.be

van der Mieden Gallery

Side walls. Sculptures et installations de Filip Dujardin. ▶ Jusqu'au 22-10. Du Me. au S. de 13 à 18h.
→ Mechelseplein 10 - 2000 Anvers - 03 502 91 15 - www.vandermieden.com

BORGERHOUT**Zeno X Gallery**

Scramble. Œuvres de Luc Tuymans. ▶ Jusqu'au 22-10. Du Me. au S. de 13 à 17h.
→ Godtsstraat 15 - 2140 Borgerhout - 03 216 16 26 - www.zeno-x.com

FLANDRE OCCIDENTALE**KNOKKE****Galerie Zuid**

Late Summer Art Weekends 2016. Œuvres de Goran Djurovic, Catherine Janssens, Koyuki Kazahaya, Laurent Lankmans, Manuel Velasco et Xavier Visa. ▶ Jusqu'au 02-10. Le S. de 12 à 18h, le D. de 13 à 18h.
→ Zwaluwenlaan 15 - 8300 Knokke - 0474 645 650 - www.galeriezuid.be

OTEGEM**Deweergallery**

Collector's Room #12. Œuvres de Stephan Balkenhol, Marc Bauer, Jan Fabre, Melissa Gordon, George Little, Benjamin Moravec et Anna Vogel. ▶ Jusqu'au 09-10. Du Me. au D. (fermé le S.) de 14 à 18h ou sur rdv.
Nasan Tur. Une oeuvre mêlant photographie, sculpture, installation... ▶ Jusqu'au 09-10.
Tropisms. Œuvres de Gabriele Beveridge. ▶ Jusqu'au 09-10.
→ Tiegemstraat 6a - 8553 Otegem - 056 64 48 93 - www.deweergallery.com

FLANDRE ORIENTALE**GENT****Tatjana Pieters**

Bowing Monk, Standard Poodle and Other Scholarly Objects. Œuvres de Tamara Van San. ▶ Jusqu'au 16-10. Du Me. au D. de 14 à 18h ou sur rdv.
Floated On Foam [] Flew With Birds. Œuvres d'Hannah Lees. ▶ Jusqu'au 16-10. Du Me. au D. de 14 à 18h ou sur rdv.
→ Nieuwevaart 124/001 - 9000 Gent - 09 324 45 29 - www.tatjanapieters.com

Contact**Agenda Culturel**

Tél.: 02.211.27.23

Email : agenda@lalibre.be

Salon international d'art contemporain

art3f INTERNATIONAL
BRUXELLES

22-23-24-25 sept. 2016
Brussels Expo - Heysel - Palais 4

{Artsper}
LE GEANT

www.art3f.com

La Libre

Arts Libre. Supplément hebdomadaire à La Libre Belgique. **Coordination rédactionnelle:** Gilles Milecan. **Réalisation:** IPM Press Print. **Administrateur délégué - éditeur responsable:** François le Hodey. **Rédacteur en chef:** Francis Van de Woestyne. **Rédacteur en chef adjoint:** Xavier Ducarme et Nicolas Ghislain. **Conception graphique:** Jean-Pierre Lambert. **Publicité:** Martine Levau (0032.2.211.29.12 - martine.levau@ipmadvertising.be).

A l'étranger

France

Trio – Verre et dessin

| Paris – Clara Scremini Gallery

Spécialiste de la céramique, du verre et du dessin, la galerie rassemble trois artistes. Formée à Prague, Oldrich Pliva réalise des sculptures abstraites en verre tandis que deux artistes belges proposent des dessins, le sculpteur Gérald Dederen et Anne-Marie Finné auteure de grands graphiques (illu) et de délicats carbonnes rouges.

→ Jusqu'au 15 octobre. Clara Scremini Gallery, 99 rue Quincampoix, 75003 Paris. www.clarascreminigallery.com



COURTESY CLARA SCREMINI GALLERY

Trio – Sculpture

| Paris – Galerie Bernard Bouche

Ils sont trois à occuper l'espace, le portugais José Pedro Croft qui a pour habitude de détourner les objets quotidiens de leurs fonctions d'origine, le Belge Bernd Lohaus qui privilégie des objets portant les traces de l'industrie humaine (illu, 1967) et du temps et le Français Etienne-Martin.

→ Jusqu'au 8 octobre. Galerie Bernard Bouche, 123 rue Vieille du Temple, 75003 Paris. www.galeriebernardbouche.com



COURTESY GALERIE BERNARD BOUCHE

Valérie Belin – Photographie

| Paris – Galerie Nathalie Obadia

L'expo "All Star" présente une nouvelle galerie de portraits de super-héroïnes photographiées dans un style évoquant la bande dessinée. L'artiste française (1964) explore cette fois l'univers des comics. La série, expression d'un chaos déjà traité antérieurement, explore cette fois la toxicité d'un monde mental chaotique, agité, saturé et obsessionnel.

→ Jusqu'au 29 octobre. Galerie Nathalie Obadia, 18, rue du Bourg-Tibourg, 75004 Paris. www.nathalieobadia.com



COURTESY GALERIE NATHALIE OBADIA

Mehmet Ali Uysal – Intervention

| Paris -Galerie Paris-Beijing

L'artiste (1976, Ankara) invite à revoir notre conception de la galerie d'art et son traditionnel "white cube". Il intervient sur la structure même de ce lieu en modifiant les surfaces lisses et immaculées de ses murs qui ne constituent plus une simple limite spatiale. Coupés, ils s'affaissent au sol, se décollent, s'enroulent, comme s'ils étaient de chair et de peau.

→ Jusqu'au 29 octobre. Galerie Paris-Beijing, 62 rue de Turbigo, 75003 Paris. www.galerieparisbeijing.com



© MEHMET ALI UYSAL COURTESY OF GALERIE PARIS-BEIJING

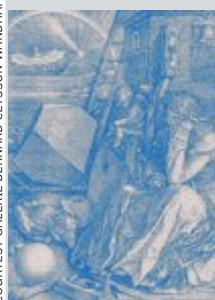
Luxembourg

Groupe – Pluridisciplinaire

| Koerich – Galerie Bernard Ceysson

Sous un intitulé emprunté à Hölderlin, "Diverses sont les lignes de la vie...", la galerie propose un vaste aperçu de la création actuelle, avec entre autres, des œuvres de Frank Stella, Beat Streuli, Mitja Tušek, Marie José Burki, Simon Callery, Denis Castellás, Pascal Pinaud, Éric Poitevin, Roland Quetsch, Ulrich Rückriem...

→ Jusqu'au 29 octobre. Galerie Bernard Ceysson Wandhaff, 13 – 15, Rue d'Arlon, 8399 Koerich. www.bernardceysson.com



COURTESY GALERIE BERNARD CEYSSON WANDHAFF

William Klein – Photographie

| Luxembourg – Galerie Clairefontaine

Dans le cadre du "Photomeetings Luxembourg 2016", la galerie a rassemblé des "Échantillons" photos du Bad Boy américain (New York, 1928 – Vit à Paris) dont la carrière a été marquée depuis 1950, par sa collaboration avec Vogue (illu, 1956), ses photos de mode et ses reportages de villes.

→ Jusqu'au 15 octobre. Galerie Clairefontaine, 21 rue du Saint-Esprit, 1475 Luxembourg. www.galerie-clairefontaine.lu



COURTESY GALERIE CLAIREFONTAINE

La parution de la semaine

MICHEL JAMSIN

FRÈRES HUMAINS
Peinture de 1965 à 2016

© ED. ANCIENS ABATTOIR

Frères humains,
de Michel Jamsin

Cet été, la Ville de Mons a organisé aux Anciens Abattoirs, une exposition rétrospective des œuvres du peintre hennuyer Michel Jamsin (Fléron, 1941. Vit à Mons). L'intitulé "Frères humains" est une manière de souligner la caractère premier d'une œuvre consacrée entièrement à la figuration humaine. Une manière de parler, en images, de ses semblables.

Subsiste la publication qui reprend, avec divers textes, l'ensemble des œuvres du parcours estival montois. Dans le texte liminaire de la publication, Xavier Roland écrit : "Il [Jamsin] fait partie de ces artistes à pouvoir revendiquer une œuvre menée durant une vie complète, soit plus de 50 ans de création dotée d'une profonde cohérence avec néanmoins de multiples chemins de traverse".

Si l'artiste a exposé régulièrement en province et à Bruxelles, il est aussi vrai, comme le souligne le même auteur, que lui et les artistes issus de Maka, de Cuesmes 68 et de Carré d'art, ont "sans doute [été] victimes de leur approche de l'art à contre-courant de leur époque et en dehors des convenances esthétiques établies [...]".

Cette ligne figurative qui "aura fait de lui un hors-la-loi des avant-gardes", il ne s'en est jamais départi. En 1968, Joan Marti écrivait à son propos : "Cette peinture est un acte de foi dans la vie, un geste de fraternité rayonnante par rapport aux autres nous-mêmes".

En conclusion de cet ouvrage qui retrace le parcours de l'artiste en dix chapitres, on citera Michel De Reymaeker : "La figuration à laquelle Michel adhère, celle à laquelle il apporte une contribution personnelle et originale [...] s'inscrit dans le cours de l'histoire de l'art". (C.L.)

→ Michel Jamsin – Frères Humains – peinture de 1965 à 2016", 152 p., ill. coul., textes de Xavier Roland, Joan Marti, Laurent Courtens, Michel De Reymaeker, Roland De Bodt et Michel Jamsin, éd. Anciens Abattoirs, Mons.

■ Salon

La Biennale est très réussie



Le stand de Bernard De Leye est remarquablement dessiné et pourvu de belles choses. Cette sculpture d'enfant se trouve chez Talabardon. Une petite merveille.

DE LEYE



PH. FY.

❖ Superbe cette 28^e édition de la foire des antiquaires de Paris. Mais sous la fournaise les journées sont longues.

MALGRÉ LES AFFAIRES qui empoisonnent l'ambiance du marché de l'art parisien depuis la fin de l'année passée pour des questions de faux dans plusieurs domaines d'activités, force est de constater que la réponse donnée par les exposants eux-mêmes tient de celle d'une équipe de football malmenée par la presse.

Le jeu sur le terrain, la manière de se battre, oeuvrer à créer un effet de superbe, est la seule réponse aux détracteurs de tous poils même si les faits semblent réels et que certains acteurs sont en fuite ou usent leur nouveau pantalon rayé sur les banquettes des prisons.

Etre honni et croupir à Osny, quelle misère. Et c'est ce que font les 124 exposants réunis sous les verrières de l'immense palais des expositions dont les voûtes de fer sont sublimes mais sont aussi un étouffoir pour les exposants et les visiteurs tant il fait chaud.

Vendredi passé c'était l'ouverture officielle après une première soirée d'inauguration réservée à une élite heureusement dépensière.

Mise en scène superbe

Pour avoir fait la fermeture et causé avec beaucoup de monde, public comme exposants ou marchands venus en curieux (peut-être assister au désastre annoncé), il n'y avait lieu que de se réjouir. D'abord pour les décors, ensuite pour les pièces exposées, puis par la densité des ventes (on fera confiance aux marchands), et enfin pour le recentrage du propos.

Impossible de tout voir en quatre heures mais que d'émerveillements. Et d'abord cette mise en scène sobre, efficace, d'un goût parfait qui permet de mettre en valeur les stands à visiter. Le travail de Nathalie Crinière est remarquable et d'une simplicité absolue. Quand on entre on découvre un grand cercle où sont installés une petite partie des exposants.

Ensuite, on prend la mesure de l'espace avec les allées latérales qui suivent les bases du Grand-Palais. Les stands sont moins grands que jadis et naguère et on y gagne en efficacité. Mais il y a surtout l'allée centrale qui va de part en part et traverse le cercle en un large couloir où sont inscrits les noms des expo-

sants. Dans un autre axe se trouve le stand immense, trop grand sans doute, de la "Haute Horlogerie". Enfin, il faut monter au "Salon d'Honneur" pour aller voir deux magnifiques expositions muséales et les stands d'autres négociants dont le président du syndicat Dominique Chevalier qui a eu raison de s'y installer pour éviter toutes critiques.

Tableaux importants

Les pièces exposées sont partout d'un niveau à tout le moins égal à ce que propose la Tefaf. Italiens, Espagnols et Français ont sorti de très belles choses entre 1620 et 1950. Et s'il y a moins de tableaux impressionnants qu'à la Tefaf, les jeunes galeristes comme Alexis Bordes, Jean-François Heim et jusqu'à Franck Baulme montrent des choses passionnantes et de haute volée.

Chez Jacques Leeghenhoeck on admirera son "Aurore tentant de retenir Céphale" avant qu'il n'aille chasser et tuer par méprise sa bien aimée Procris. La composition est de Philippe de Champaigne, bruxellois comme on le sait et elle fut peinte vers 1627-1630.

Ventes de très bon niveau

Au rayon de stands magnifiques pointons celui de Delalande avec ses instruments de marines inscrits dans une coque de bateau renversée. Puis il y a celui de notre compatriote Bernard De Leye qui ressemble à une galerie gothique comme dans un cloître italien. Il y expose ses orfèvreries européennes de grande qualité, comme toujours. Steinitz, Féau et Léage, Delvaile prouvent que dans le mobilier il y a encore des morceaux de choix et de la grandeur française.

Pour ce qui regarde les ventes, de nombreux bruits font écho à des ventes de très bon niveau. Les bijoux se vendent très bien et d'autant mieux que le segment a été divisé par quatre. Chez Boghossian et chez Véronique et Thierry Bamps les mines sont réjouies. Et c'est ici que se trouve le recentrage de la foire. Il y a deux ans on ne voyait que la "Haute Joaillerie". C'était magique mais cela avait anéanti les antiquaires. Cette fois, les équilibres sont respectés et tout le monde y gagne.

La Biennale qui devient annuelle est donc belle, riche, passionnante, diverse et de qualité. Il vous reste trois jours et cela vaut la peine. Le tgv est un bel outil pour s'y rendre.

Philippe Farcy

→ Infos : www.biennale-paris.com.

achat – vente – expertise

Cristal VAL St LAMBERT

JOLY ERIC E-mail: info@antiques-belgium.com
tél: 0475/489374 Site web: www.antiques-belgium.com

SALLE DE VENTE DES HUISSIERS DE JUSTICE DE BRUXELLES
Rue de la Petite Ile, 9 - 1070 ANDERLECHT - Tél. (02) 513.34.47
www.salledesventesbruxelles.be

Chaque JEUDI, à partir de 13h, il est procédé, à la vente publique et judiciaire de : divers mobiliers

EXPOSITION : le JEUDI matin de 9 à 12 heures
PAIEMENT : au comptant + frais

A & E
MOREL DE WESTGAVER
LIVRES & CURIOSITÉS

se chargeront de disperser vos : Atlas, cartes anciennes, livres, affiches, cartes postales, autographes, gravures, revues.

ESTIMATION GRATUITE TOUS LES SAMEDIS
DE 14H À 18H

Rue Henri Marichal 24, 1050 Bruxelles
Gsm : +32 479 33 95 38
evelyne@biblioroom.com



HAYNAULT

VENTES PUBLIQUES

Quinzaine d'expertise
du 8 au 23 septembre 2016

Attribué à Johannes Jacobus Lens, début XIX^e.

Rodolphe de Maleingreau d'Hembise
44 av. Charles Thielemans, 1150 Bruxelles
info@haynault.be – 02 842 42 43

■ Foires Art Contemporain

Premiers rendez-vous étran à Beyrouth et Amsterdam

✦ Les foires d'art contemporain ont repris vigueur dès le mois d'août et s'invitent en septembre avant les grands événements.

LA SAISON DES FOIRES n'a pas attendu septembre pour reprendre du service puisque le mois d'août a vu se tenir les rendez-vous de Jakarta, de Code Art Fair à Copenhague avec la participation de Super Dakota (Bruxelles), du salon du dessin à Paris, de Art-O-Rama à Marseille avec la présence de la galerie Meessen De Clercq et de la belge Michèle Didier du côté des éditions. Et à Bruxelles Art on Paper qui s'est placée en tête de liste en septembre, a connu un beau succès !

Glissement progressif

On notera la confirmation d'un glissement progressif d'une part de l'art contemporain vers des foires axées sur l'antiquité. Ainsi, en fêtant ses cinquante ans de galerie, Daniel Templon participait à la Biennale de Paris !

Par ailleurs, Art Basel poursuit sa politique expansionniste dont Bruxelles n'est pas exclue, en établissant des partenariats directement avec des villes dans le but de créer des événements. La première concrétisation devrait avoir lieu en Amérique latine, en 2017, à Buenos Aires.

En revanche, la Slick Paris vient d'annoncer qu'elle renonce à l'édition de 2016 "en raison de la conjoncture actuelle".

La rentrée de septembre

Nous reviendrons bien entendu sur les grandes foires internationales des mois à venir, la Fiac (20-23 octobre) à Paris, la Frieze Art Fair et la Frieze Masters (6-9 octobre) à Londres, et la Art Basel Miami Beach de décembre où s'annoncent neuf galeries implantées en Belgique dont Zeno X, Xavier Hufkens, Rodolphe Janssen et pour la première fois Greta Meert.

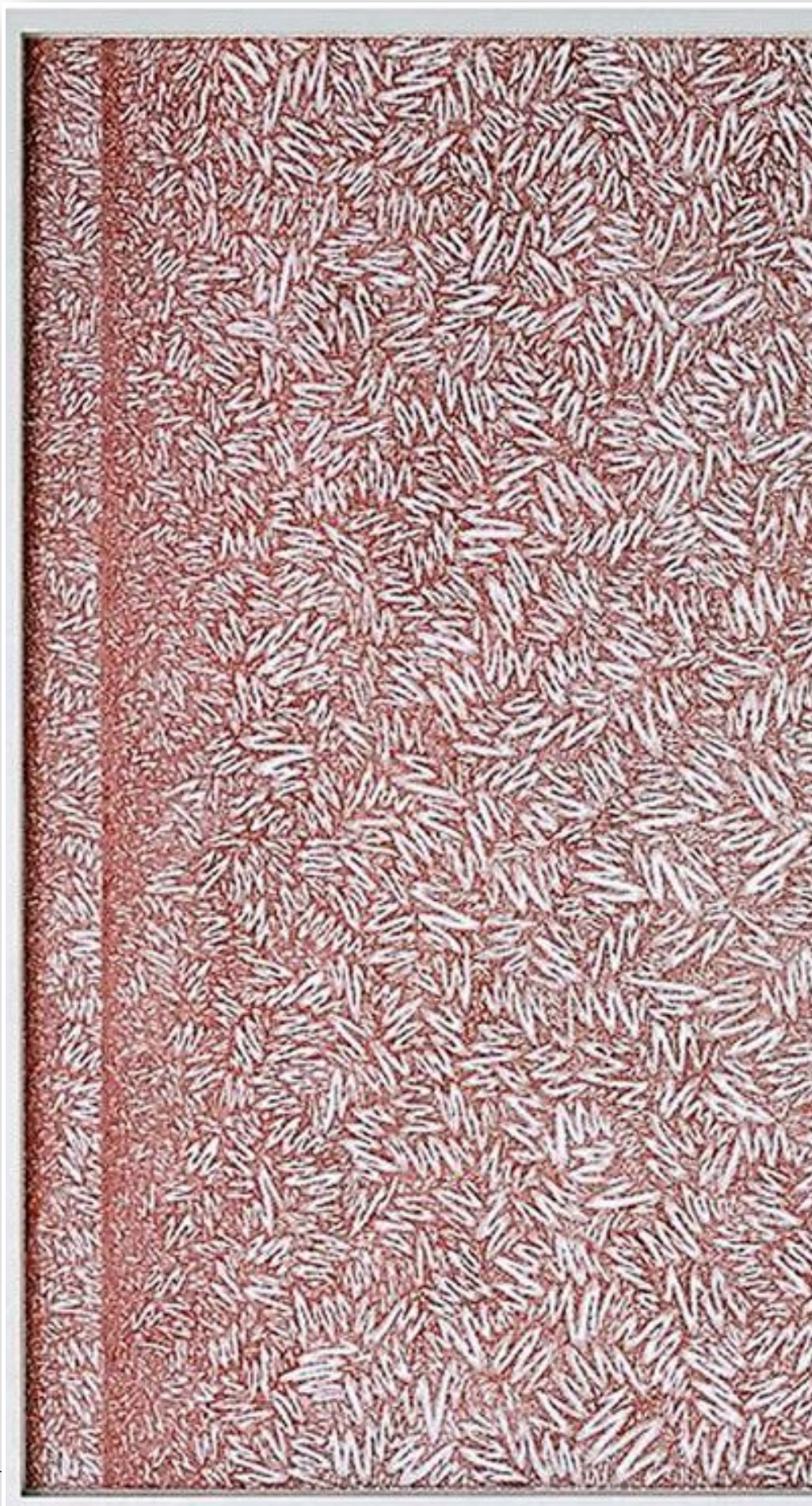
En septembre, outre Start London (15-18) chez Saatchi et ABC Berlin (15-18), on retiendra aux mêmes dates, la Beirut Art Fair, à laquelle participe pour la première fois la galerie Albert Baronian avec des œuvres notamment de Mitja Tusek, Mekhitar Garabedian et d'Achraf Touloub. La Suédoise basée à Bruxelles, Johanna Suo Project, en sera également avec des photos de Joakim Eneroth, tout comme la IFA Gallery qui proposera des œuvres de Paulina Surys.

Le second rendez-vous marquant se tiendra à Amsterdam et sera photographique avec la Unseen Photo Fair (23-25 septembre). Y participeront les galeries Stieglitz et Ibasho d'Anvers, ainsi que Van der Mieden, et la gantoise Kristof De Clerg Gallery. Laurianne Bixhain, la jeune (1987) luxembourgeoise basée à Bruxelles, a été sélectionnée pour participer au Prix Unseen.

(C.L.)

→ www.beirut-art-fair.com www.unseenamsterdam.com

Mekhitar Garabedian, "a comme alphabet",
page1, 2009-2015,
pencil, pen, marker on paper.
Une œuvre exposée à la Beirut Art Fair
par la galerie Albert Baronian.



gers

■ Ventes

Reprise dorée sur tranches chez Elsen

❖ La vente de septembre a donné de bons résultats; petit florilège.

LES AMATEURS SE SONT DONC MONTRÉS GÉNÉREUX en ce 10 septembre chez Jean Elsen, à Etterbeek. De l'Antiquité au XVIII^e siècle il y a eu de très bons scores, supérieurs aux estimations ou égaux, ce qui n'était déjà pas si simple à obtenir par les temps qui courent. On retiendra dans cette cascade de siècles, cette pièce en or du royaume Lagide, à l'effigie de Ptolémée IV Philopator (221-205). C'était un octodrachme frappé à Alexandrie (sans date), et estimé ici à 12 500 €. Il a été vendu à 20 060 €. Ce fut le plus beau coup de marteau de la journée en chiffre et en proportion des estimations.

Co-empereur

Suivait un aureus de Lucius Verus (166-167), frappé à Rome et estimé à 12 500 € lui aussi. Le lot fut adjugé juste au-dessus, à 13 570 €. Lucius Verus est de ces personnages dont les traits furent souvent reproduits en sculpture; on le retrouve dans toutes les grandes collections muséales d'Europe. Sa grande barbe est caractéristique. Il fut co-empereur romain avec Marc-Aurèle.

Pour en venir aux "Temps modernes" et à nos régions on peut mettre en exergue cette pièce d'or double souverain, aux effigies des archiducs et gouverneurs des Pays-Bas, Albert et Isabelle, frappée à Bruxelles en 1612. La salle pensait la vendre à 6 000 € ou un peu plus, mais il y eut une belle bataille entre quatre enché-



Cet octodrachme frappé à Alexandrie s'est vendu à 20 060 € chez Elsen le 10 septembre dernier.

risseurs et le dernier donna 14 160 €.

Ancienne Belgique

Joli prix encore pour une grande couronne d'or issue d'un atelier de Valenciennes alors au comté de Hainaut, datée entre 1389 et 1404. Le prince de ce comté était Albert de Bavière. Le lot annoncé comme extrêmement rare, était annoncé à 12 500 €; il a été adjugé à 16 520 €.

Restons dans ces territoires jadis "belges" et qui nous ont malheureusement échappés, pour aller à Arras et regarder cette pièce d'argent aux traits du roi d'Espagne Philippe II. Nous étions là en 1592. Il s'agissait d'un piéfort de poids double, fort usé ceci dit, ce qui ne diminua pas trop sa valeur. On l'attendait à 60 000 €. Il fut vendu à 56 640 €. Les prix énoncés comprennent les frais de 18 pc. Ph. Fy.



COURTESY GALERIE ALBERT BARONIAN

sa **DVC** salles des ventes

ELLERMANSTRAAT 36/38 - 2060 ANVERS - TÉL. 03/232.36.64
FAX 03/234.22.14 - e-mail: dvc@dvc.be - http://www.dvc.be

BELLES VENTES PUBLIQUES

samedi le 24 septembre (à 11 et à 14h)
lundi le 26 septembre (à 19h30)

lot 325: K.A. Korovin

'LIVE-BIDDING' possible!

collection d'un appartement à Anvers
(Jan van Rijswijcklaan)
contenu de maison important d'une villa
de Knokke-Zoute (Zoutelaan)
collection provenant de 's Gravenwezel

EXPOSITION
attention, les jours d'exposition ont changés!
samedi le 17 et dimanche le 18/09 de 11 à 18h
lundi le 19 & mardi le 20/09 de 14 à 17h

lot 93: Flandres (17^e siècle)

Napoléon III (Bouille) 19^e siècle

■ Vente publique



Cette toile anonyme vers 1740 s'est vendue à 6 000 € plus frais chez Rops, le 4 septembre dernier.

Rops en toute sérénité

✦ La salle de vente namuroise a bien travaillé en ce début de mois de septembre. Tour d'horizon éclectique

COMME TOUJOURS DANS LE GENRE DE SALLES comme celle de Rops à Namur, on trouve de tout, à tous les prix et parfois des surprises émergent. Si ce n'est pas le cas, les enchères peuvent être arrêtées au bas de pâquerettes; c'est la règle du jeu par ici. On ne décrit pas plus qu'il n'en faut et le catalogue n'est qu'une liste indicative. D'ailleurs en Belgique le principe est que les salles de ventes ne sont responsables de presque rien et sûrement pas des descriptions. C'est aux amateurs de faire la différence. La compétence des uns assommera l'incurie des autres ou leur manque de moyens financiers. C'est tout le plaisir des ventes publiques.

La Tamise

Il y eut donc du bon et du pas terrible à voir et à prendre chez Rops. On laissera tomber le pas terrible, genre brocante de village pour ne fixer que les choses valables comme cette toile à la sauce de Turner montrant la Tamise à Londres au couché du soleil, bordée de beaux édifices sur la rive droite du fleuve. On était sans doute là où s'élève de nos jours la Tate Modern. La toile de 61 x 91 cm, non datée et non signée, était annoncée entre 1 500 et 2 500 €. Jean-Pol Clément qui travaille en ces lieux nous fit savoir qu'il y a eu six téléphones plus les amateurs en salles et que ce sont ces derniers qui emportèrent le lot contre 4 600 €, à quoi s'ajoutèrent les 25 pc de frais. On aurait voulu un zéro de plus pour pouvoir imaginer une découverte d'importance. Reste à savoir pourquoi le peintre n'a pas signé; quel sot !

Le Val en forme

Dans un tout autre genre, outre les centaines de lots chinois, la vacation du dimanche après-midi comptait 116 pièces du Val-Saint-Lambert. On retiendra le lot

578, vase presque "soliflore" d'époque Art Nouveau, haut de près de 40 cm, et vendu à l'estimation haute, soit 3 000 €. Un autre vase en cristal cette fois, d'époque Art déco, haut de 35 cm, était annoncé entre 1 200 et 1 600 €. Il a été adjugé à 2 600 € plus les frais. Un autre vase, superbement taillé comme le précédent, mais haut de 25 cm seulement, ce qui le rendait plus ventru, s'est négocié à l'estimation haute, soit 1 700 €. En y ajoutant 25 pc, cela en fait un bon prix. La salle semble vouloir dire par ce biais que les cristaux reprennent des couleurs. Ici on parlait d'un rouge pompéien du meilleur effet.

On terminera ce trop petit tour par les bons 6 000 € plus frais donnés pour une toile à sujet mythologique sans nom d'auteur ni de date. La toile de 105 x 140 cm relevait du milieu vénitien vers 1740, matiné de souvenirs du romain Pierre de Cortone. Sans doute s'agit-il de la demande en mariage d'Alexandre le Grand auprès de Roxane. Il y a là une identification du maître à trouver. Et alors les 6000 € seront un cadeau.

Ph. Fy.

■ Festival

Le Sablon en fête

Le week-end prochain sera pavoisé en ce quartier huppé de la capitale, non affecté par le piétonnier. On y garde espoir.

LES 23, 24 ET 25 SEPTEMBRE seront jours de fête au Sablon pour qui voudra bien s'y rendre. La veille déjà, sur invitations, on aura fait résonner les bouchons et mis les bouchées pour rendre cet événement quelque part intime, attractif et porteur d'avenir. Brussels Arts Square est une belle initiative de dix ans d'âge, qui fut mise en place par un groupe de marchands d'art ennuyés de voir la place devenir une boîte à chocolats et autres fantaisies vestimentaires. Or cela fait cinquante ans que le quartier est dévolu au marché de l'art à travers les antiquaires et les galeristes d'art contemporain.

Mérode

Il y a de la sorte plus de 120 maisons dans le Sablon, en ce compris la rue aux Laines qui sont de cet apanage. Mais elles ne participent pas toutes à l'éphémère réunion qui, après avoir invité le Royaume-Uni puis l'Espagne, donne cette fois ses feux, ses vitrines et ses pavés pour la botte italienne. Plus de soixante galeries joueront le jeu la semaine prochaine en espérant que le climat se maintienne.

Le prince Amaury de Mérode qui aide depuis longtemps l'association des marchands est le président de la manifestation. Le citer c'est rendre hommage à son dynamisme qui ne s'arrête pas là pour le quartier puisqu'il est avec son épouse la cheville ouvrière du Festival des Minimes. Et on ne parle pas d'œuvres caritatives

dans le quartier, plus bas, vers la Marolle, que les princes soutiennent depuis deux siècles.

On a donc à faire à des gens du cru, quelques Bruxellois et d'autres, étrangers de la "zwanze" mais engagés dans leur zone avec passion. Et ils résistent à toutes les vagues et reflux du monde économique ou politique.

Voyage voyage

Pour faire honneur aux invités qui seront guidés par leur ambassadeur Vincenzo Grassi, citons donc les Italiens, tous venus de Milan, sauf une venue de Gênes et l'autre d'Arezzo. L'initiation au voyage est évidente. On commencera par "La Pendulière" (à voir au 3 rue des Minimes, chez Art4). Puis il y aura dans la sublime maison Costermans (5 place du Grand Sablon), la galerie d'Art Enrico. Chez les Desmet qui ont repris naguère encore une autre superbe demeure au 39 rue des Minimes, on verra la galerie "Il Quadrifoglio", dirigée par Marco et Augusto Brun. Ce sont des spécialistes de sculptures et de peintures baroques. On les a déjà vus à la Brafà. Un peu plus loin dans la rue (n°59), chez Christian de Meëus, une grande place sera réservée pour "Longari Arte Milano". Leur stand à la dernière Tefaf était remarquable de sobriété renaissante, comme les Italiens peuvent la mettre en scène.

Chez Harmakhis dont les affaires tournent très bien dit-on à la Biennale des Antiquaires à Paris, on trouvera au 17 rue des Minimes la galerie d'Alessandro Cesati.

On ne peut citer tout le monde, qu'ils nous pardonnent, mais c'est assez pour donner le niveau de qualité des invités et donc l'excellente tenue de cette réunion. Vivement la semaine prochaine.

Ph. Fy.



VIVIOLI



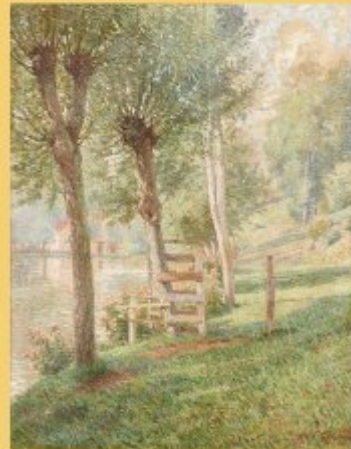
Cette table en marqueterie se trouve chez Vivioli (Gênes), reçu par Herwig Simons, 27 rue Watteuw.

HORTA

HÔTEL DE VENTES - AUCTIONEERS

Prochaine vente d'antiquités et d'œuvres d'art :
LES 17 ET 18 OCTOBRE 2016 À 19H30

Exposition : les 14, 15 et 16 Octobre

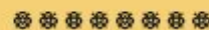


Lot 76
RODOLPHE WYTSMAN
(Ecole Belge 1860-1927)

Huile sur toile:
Sauls au bord du lac.
Dim. : 81 x 60 cm



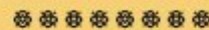
Lot 170
ARMAN FERNANDEZ
(Ecole Française 1928-2005)
Sculpture en bronze à multiples patines:
Violon torsadé décomposé.
Dim. : hors socle 62,5 cm



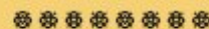
JOURNÉES D'ÉVALUATIONS GRATUITES EN NOS BUREAUX :

LUNDI 19 SEPTEMBRE 2016

- ▶ TABLEAUX, SCULPTURES ET MOBILIER DE 10H À 12H ET DE 14H À 17H
- ▶ BIJOUX DE 10H À 12H
- ▶ DÉCORATIONS, MONNAIES, TIMBRES ET ACTIONS ANCIENNES DE 10H À 11H
- ▶ LIVRES ANCIENS ET MODERNES DE 14H À 16H
- ▶ INSTRUMENTS DE MUSIQUE DE 16H À 17H



Lot 127 - ANDRE LANSKOJ (Ecole Française 1902-1976)
Gouache sur papier: Composition.
Dim. : 24,5 x 32 cm



HÔTEL DE VENTES HORTA

70/74 Avenue de Roodebeek - 1030 Bruxelles
Tél. 02/ 741 60 60 - Fax 02/ 741 60 70
E-mail : info@horta.be - Website : www.horta.be
Ventes publiques mensuelles cataloguées

Direction : Dominique de Villegas
Commissaire-priseur

■ Salle de ventes

Phoenix au petit trot

Cette assiette en porcelaine de Tournai, lancée à 250 €, se vendit chez Phoenix à 2 600 € plus frais.

❖ La jeune salle de Wavre a repris ses activités en ce début septembre avec modestie mêlée de joie de vivre et donc de sourires.

IL Y AVAIT PRÈS DE 250 LOTS à convoiter et une bonne partie de ceux-ci à trouver preneur. La salle qui se veut généraliste pousse quand même sa pointe sur la céramique et sur les objets d'art décoratifs.

Froment-Meurice

On mettra en avant les sommes suivantes, relativement faibles mais ce qui est vendu est vendu et dans le domaine des arts "bourgeois", issus de quatre générations c'est déjà une aubaine. Le discours sur les modes qui changent ne varie pas. On ne force pas les gens à vendre et on ne peut les contraindre à acheter. Or, à fréquenter ce monde, il y a lieu de penser que tout n'est pas mort, loin de là.

Le premier prix sera à placer sur une très beau bijou. Il s'agissait d'un collier en or et argent poinçonné d'une tête d'aigle. Le lot provenait de l'atelier d'Emile Froment-Meurice, issu d'une célèbre famille d'orfèvres parisiens dont la produc-

tion alla de Louis XVI à Napoléon III. On a vendu ce lot à l'estimation haute, soit 10 550 € plus les frais, ce qui fait dépasser les 12 000 € escomptés.

Madones

Pour une cafetière belge en argent du XVIII^e siècle, dont on ne connaissait pas la cité de provenance (Namur ?), haute de 35 cm et pesant 930 grammes, on donna l'estimation basse, soit 500 €, ce qui avec les frais permit d'atteindre presque l'estimation haute. Un peu avant était apparue une Vierge à l'Enfant, en bois, haute de 86 cm et donnée comme travail liégeois du XVIII^e siècle. Le marteau chut à 1 400 €, plus les frais.

Ensuite, fut offerte à la vente une autre et bien plus impressionnante Vierge, elle aussi debout, bien polychromée et dorée. On parlait ici d'une création française baroque.

La Madone mesurait 137 cm de haut. Le lot était estimé entre 1 000 et 2 000 €. Il a été adjugé à 1 000 € plus les frais, ce qui est un cadeau.

Notons qu'il y avait là deux gaines d'horloge du XVIII^e siècle estimée à moins de 100 € et divers jouets. On terminera par une assiette en porcelaine de Tournai issue de l'atelier de Joseph Mayer, à côtes torsées et motif de vannerie que la salle se disputa depuis les 250 € d'estimation haute jusqu'à 2 600 € hors frais.

Ph. Fy.



A & E
MOREL DE WESTGAVER
LIVRES & CURIOSITÉS

N°289. BENEDICTUS - Variations. Quarante-vingt-six motifs décoratifs en vingt planches. Pochoirs de J. SAUDÉ.
Estimation : 600,00 - 800,00 €

Vente publique: 24 septembre 2016 à 13 h. précises
Rue Henri Marichal 24 - 1050 Bruxelles
Exposition: 17 septembre au 23 septembre, de 14h à 19 heures
Le matin sur rendez-vous uniquement

Bel ensemble d'ouvrages d'arts décoratifs (Benedictus, Grasset, Vermeil...). Jazz - Collection Luc-Daniel Dupire (Livres, revues, disques, documents). « Fonds Langui » : estampes XX^e siècle.

Enchérissez ou suivez la vente online: www.liveauctioneers.com
www.invaluable.com www.drouotlive.com
Catalogue consultable sur: auctions.biblioroom.com
T 02 640 22 53 F 02 706 23 06 evelyne@aemoreldewestgaver.be
Correspondance : Rue Henri Marichal 24 - 1050 Bruxelles

Jean ELSÉN & ses Fils s.a.
DEPUIS TROIS GÉNÉRATIONS

ACHAT - VENTE - EXPERTISE
DE MONNAIES & MÉDAILLES
VENTES PUBLIQUES

www.elsen.eu

Avenue
de Tervueren, 65
1040 Bruxelles
Tél. 02-734.63.56
sur R.-V.